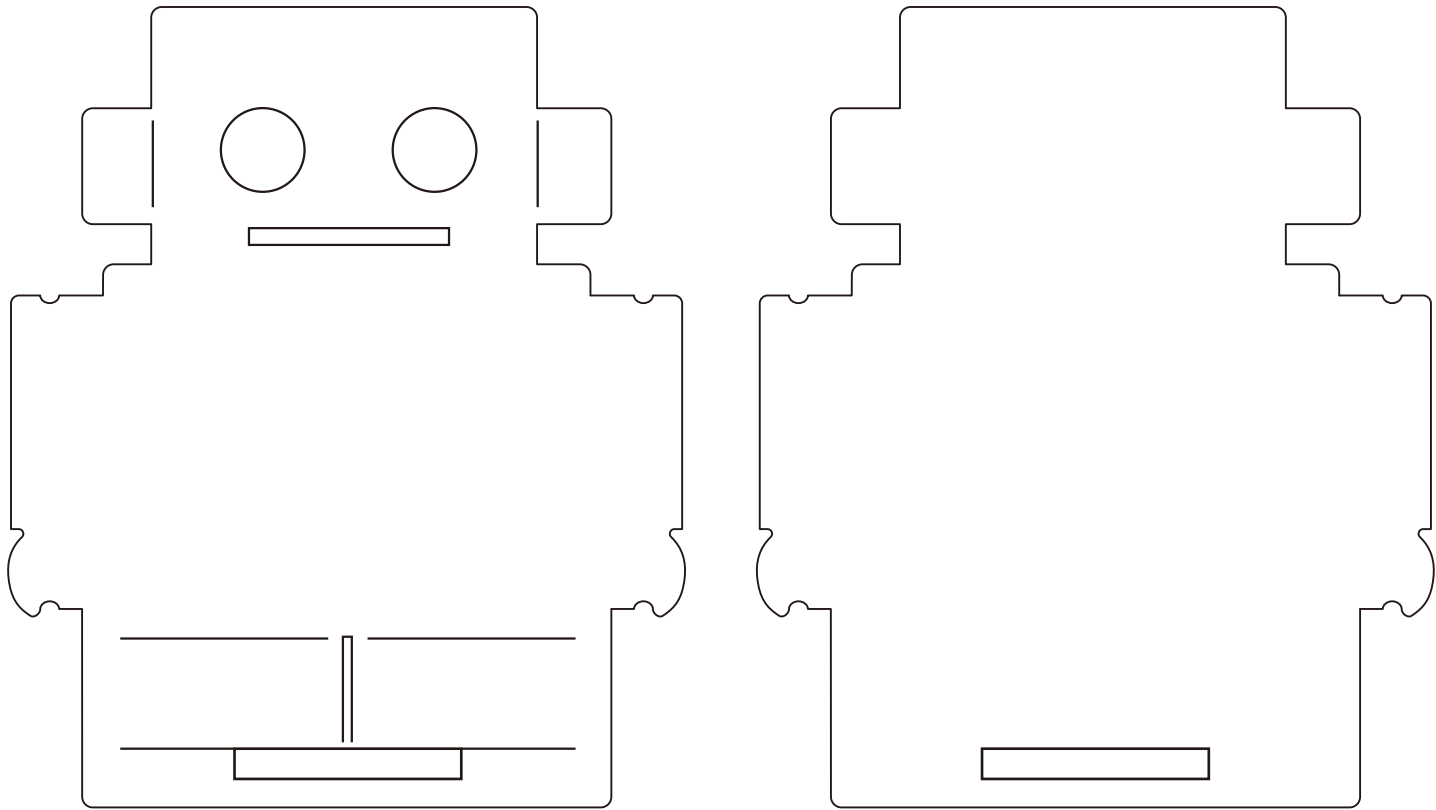


# 組立てペンスタンド

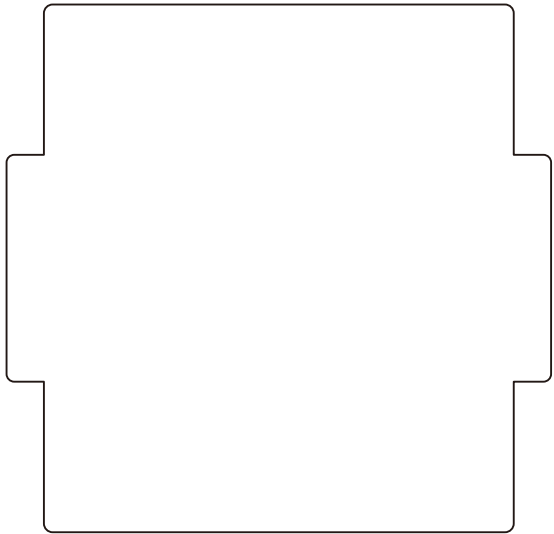
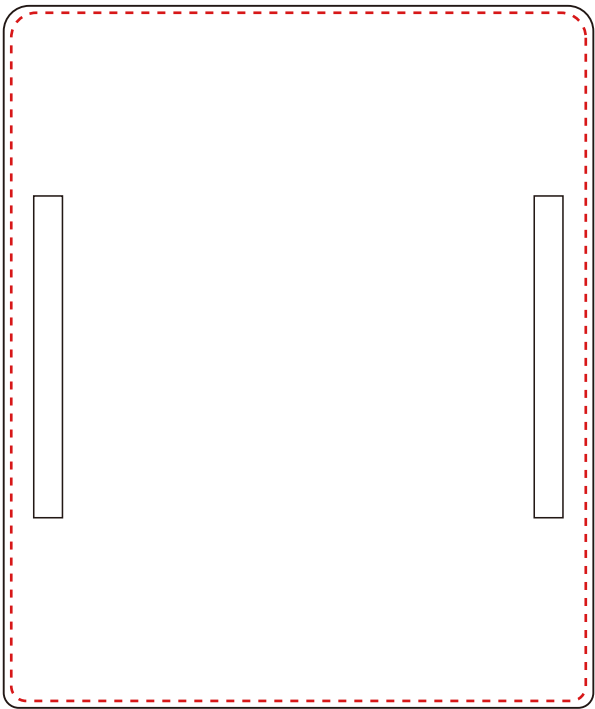
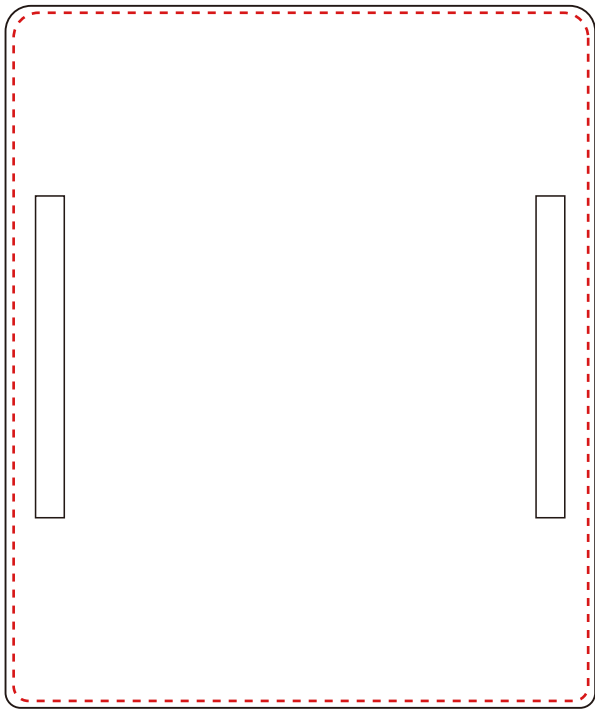
材料：国産杉間伐材 t.3.8mm

A3 サイズ  
1/1  
mm



側面 1

側面 2



この線の中に文字やタイトルなど切れてほしくないものを収めてください  
フォーマット以上のサイズを検討の際はご相談ください。

こちらから名入れ方法を選択してください。



## 焼印

- ※1. 面積が 30×30 mm以内は規定料金となります。
- ※2. 線の太さ・オブジェクト同士の間隔は 0.2mm 以上にしてください。



## シルク印刷

PANTONE：

DIC：

- ※1. 線の太さ 0.1mm・オブジェクト同士の間隔は 0.2mm 以上にしてください。
- ※2. 図の-----からはみ出ないデザインにしてください。
- ※3. オレンジや黄色での名入れは木目により見えにくくなりますのでご注意ください。



## レーザー彫刻

- ※1. レーザー彫刻で入稿の場合は、炭 1 色で入稿をお願い致します。
- ※名入れ面積により価格の変動があります。



入稿前に確認をお願い致します。

文字のアウトライン化はされていますか？

「書式」→「アウトラインを作成」を選んでください。

※注意：【表示】の中のアウトラインという項目は選ばないでください。

※画像の場合は埋め込みの確認をお願いします。

- .Illustrator 形式（バージョン CS6 以下）の完全データ
- .Illustrator 形式データ内容を確認するための pdf または jpg データ

# 組立てペンスタンド

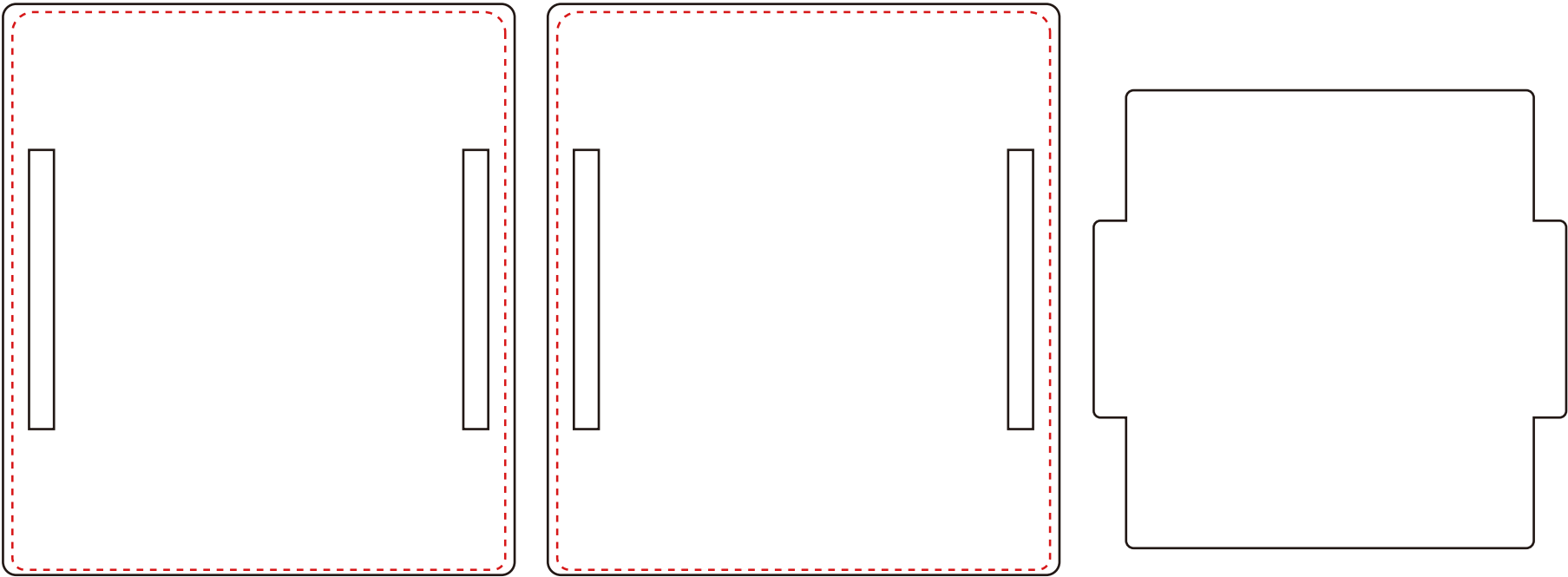
材料：国産杉間伐材 t.3.8mm

A3 サイズ  
1/1  
mm



側面 1

側面 2



こちらから名入れ方法を選択してください。



焼印

- ※1. 面積が 30×30 mm以内は規定料金となります。
- ※2. 線の太さ・オブジェクト同士の間隔は 0.2mm 以上にしてください。



シルク印刷

PANTONE :

DIC :

- ※1. 線の太さ 0.1mm・オブジェクト同士の間隔は 0.2mm 以上にしてください。
- ※2. 図の-----からはみ出ないデザインにしてください。
- ※3. オレンジや黄色での名入れは木目により見えにくくなりますのでご注意ください。



レーザー彫刻

- ※1. レーザー彫刻で入稿の場合は、炭 1 色で入稿をお願い致します。
- ※名入れ面積により価格の変動があります。



入稿前に確認お願い致します。

文字のアウトライン化はされていますか？

「書式」→「アウトラインを作成」を選んでください。

※注意：【表示】の中のアウトラインという項目は選ばないでください。

※画像の場合は埋め込みの確認をお願いします。

- .Illustrator 形式（バージョン CS6 以下）の完全データ
- .Illustrator 形式データ内容を確認するための pdf または jpg データ



この線の中に文字やタイトルなど切れてほしくないものを収めてください  
フォーマット以上のサイズを検討の際はご相談ください。